

# ÉRADIQUER LE FRELON ASIATIQUE

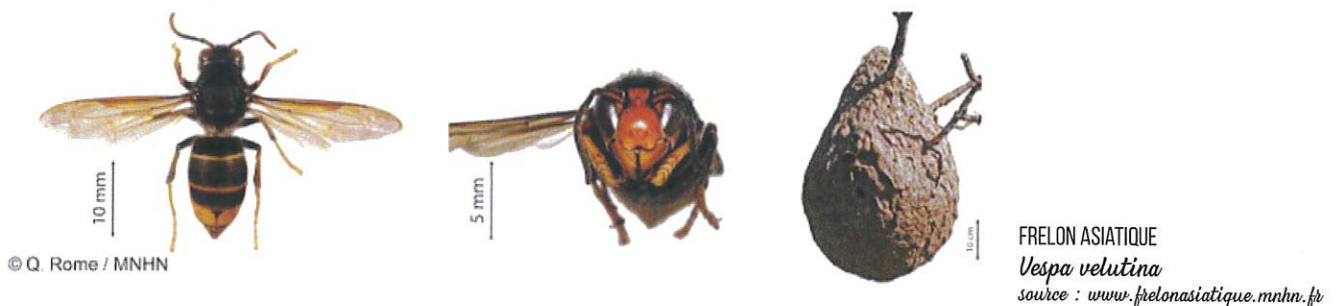
CAUSE  
NATIONALE

SAUVONS LES ABEILLES DES PRÉDATEURS IMPITOYABLES QUE SONT LES FRELONS ASIATIQUES  
AVEC LE CONCOURS DE TOUS LES CITOYENS : **UN PIÈGE « FAIT MAISON » À METTRE À PARTIR DU  
15 FÉVRIER DANS VOS JARDINS !**

La Chambre d'agriculture de Lot-et-Garonne s'engage dans cette bataille en lançant une grande campagne de sensibilisation au sujet.

## UN PIÈGE «FAIT MAISON» CRÉÉ PAR UN APICULTEUR ET ÉPROUVÉ !

Dès leur sortie d'hibernation vers le 15 février, il faut piéger les reines. Ces fondatrices hibernent souvent autour des habitations pour profiter d'une température plus douce. La mise en place précoce de pièges permet donc de limiter l'installation de nids de frelons autour des habitations à partir du printemps. Une action préventive tôt dans la saison sera toujours plus efficace et sélective qu'une action curative durant l'été ou l'automne quand les nids sont bien installés.



## SIMPLE ET EFFICACE : À VOUS DE JOUER !

La mise en place de ces pièges est à la portée de tous. L'objectif est de les multiplier contre les reines frelons asiatiques pour quadriller le territoire au maximum...

**Pour aider les apiculteurs, mobilisez votre réseau pour faire circuler l'information sur le mode d'emploi pour fabriquer le piège soi-même.**

**VOIR AU DOS COMMENT FABRIQUER SON PIÈGE** →

CONTACT - CHAMBRE D'AGRICULTURE DE LOT-ET-GARONNE

☎ 05 53 77 83 83

🌐 [WWW.CA47.FR](http://WWW.CA47.FR)

📌 @AGRICULTURE47

  
CHAMBRE  
D'AGRICULTURE  
DE LOT-ET-GARONNE

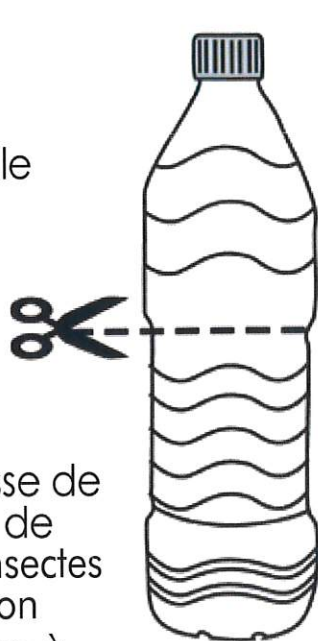
A PARTIR  
DU 15 FÉVRIER

# ERADIQUER LE FRELON ASIATIQUE

## Piéger la reine en 5 étapes

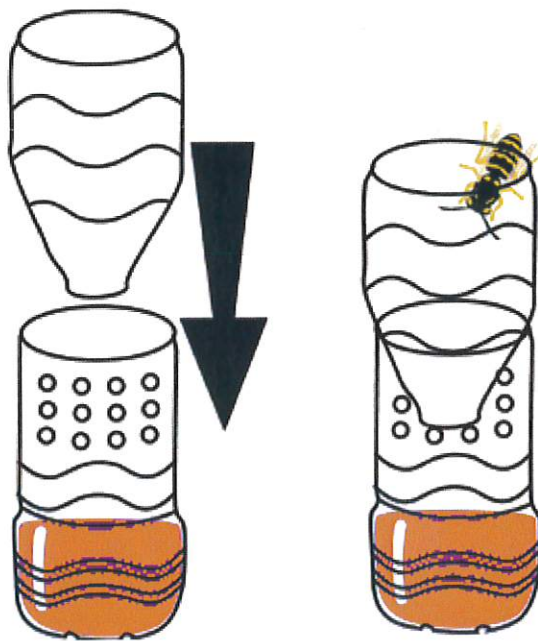
### Etape 1

Couper une bouteille d'eau en deux.



### Etape 2

Percer la partie basse de 4 à 5 trous de 1 cm de diamètre. Tous les insectes plus petits que le frelon peuvent ressortir grâce à ces trous.



### Etape 3

Dans le fond, verser du sirop ou de la confiture, puis du cola ou de la bière. Les abeilles ne sont pas attirées par le cola. Aucun risque pour elles.

**SIMPLE ET EFFICACE  
À VOUS DE JOUER !**

### Etape 4

Placer le haut de bouteille découpée à l'envers pour former un entonnoir.

### Etape 5

Installer le dispositif de préférence dans un arbre à 1m50-2 m, si possible au soleil.

Il existe un dispositif en vente dans les jardinerie, le "Tap Trap", qui se place au dessus des bouteilles pour piéger les frelons asiatiques.

